

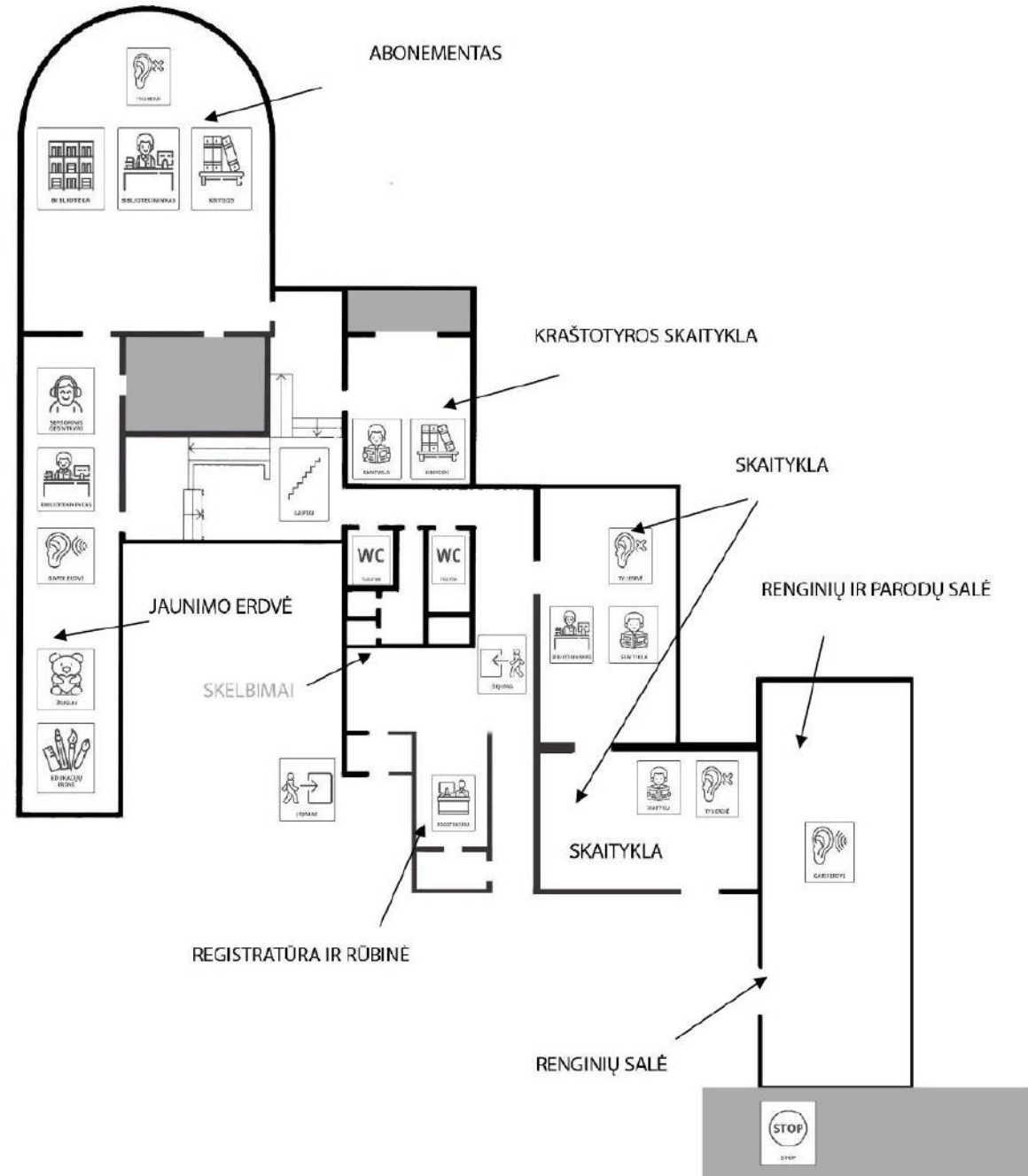


## INFORMACINIS ALYTAUS JURGIO KUNČINO VIEŠOSIOS BIBLIOTEKOS ŽEMĖLAPIS

ŠIS INFORMACINIS ŽEMĖLAPIS SKIRTAS SUSIPAŽINTI SU SKIRTINGOMIS  
BIBLIOTEKOS ERDVĖMIS IR PASIRUOŠTI KELIONEI Į JĄ. ŽEMĖLAPYJE  
RASITE SKIRTINGAS PIKTOGRAMAS, KURIOS NURODO, KO GALITE  
TIKĖTIS TAM TIKROSE BIBLIOTEKOS VIETOSE.

DAUGIAU INFORMACIJOS [WWW.ALYTUS.MVB.LT](http://WWW.ALYTUS.MVB.LT)

**INFORMACINIS PLANAS  
SKAITYTOJŲ  
APTARNAVIMO  
SKYRIUS**



## SENSORINIS ALYTAUS JURGIO KUNČINO VIEŠOSIOS BIBLIOTEKOS ŽEMĖLAPIS

VIENOS BIBLIOTEKOS ERDVĖS YRA TYLESNĖS, JOSE BŪNA MAŽIAU ŽMONIŲ. KITOSE ERDVĖSE LANKOSI DAUGIAU ŽMONIŲ, TODĖL JOS TRIUKŠMINGESNĖS. KAI KURIOSE VIETOSE GALI BŪTI TAMSU. ŽEMĖLAPYJE ŠIOS ERDVĖS PAŽYMĖTOS SKIRTINGOMIS SPALVOMIS, TODĖL KETINDAMI LANKYTIS BIBLIOTEKOJE GALITE PLANUOTI SAVO VIZITĄ IŠ ANKSTO.

### ŽEMĖLAPYJE ERDVĖS PAŽYMĖTOS SKIRTINGOMIS SPALVOMIS:



ŠIA SPALVA PAŽYMĖTOS VIETOS YRA TYLIOS IR RAMIOS.



ŠIA SPALVA PAŽYMĖTOS VIETOS YRA GARSIOS.



ŠIA SPALVA PAŽYMĖTOS VIETOS YRA TAMSIOS.



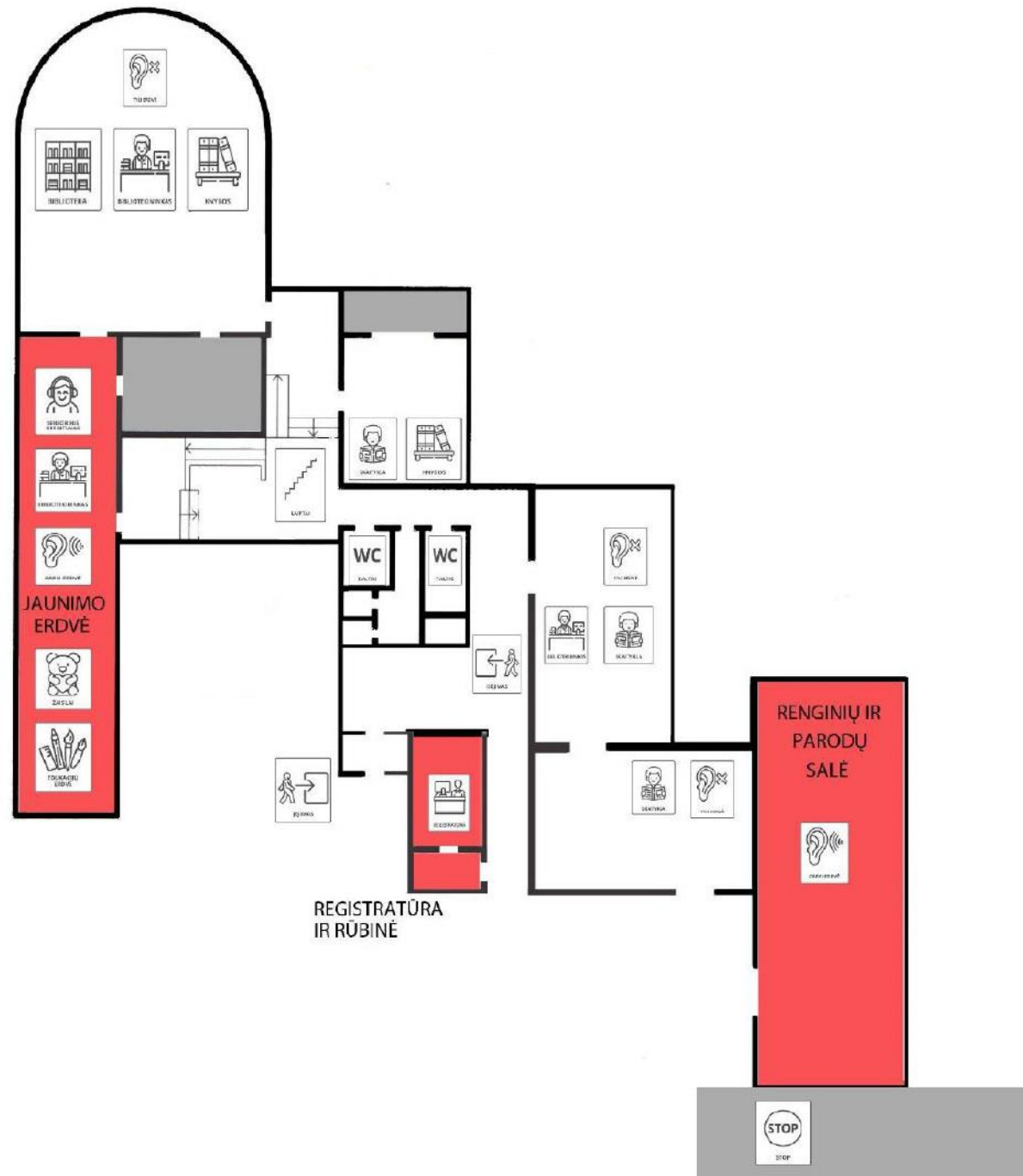
ŠIA SPALVA PAŽYMĖTOS VIETOS, Į KURIAS NEGALIMA PATEKTI.

TYLIOS ERDVĖS  
Skaitytojų aptarnavimo  
skyriuje



# GARSIOS ERDVĖS

Skaitytojų aptarnavimo skyriuje



TYLIOS ERDVĖS  
Skaitytojų aptarnavimo  
skyriuje

